



**Общество с ограниченной ответственностью
«Центр градостроительства и землеустройства»**

ВЫПИСКА ИЗ РЕЕСТРА ЧЛЕНОВ САМОРЕГУЛИРУЕМОЙ ОРГАНИЗАЦИИ
СРО АППС от 12.12.2019г.

Заказчик: Общество с ограниченной ответственностью «Перспектива»

Проект благоустройства дворовой территории

Кемеровская область, г.Новокузнецк, ул. Челюскина 33

Проектная документация

ЦГ-1162/Х-33

Директор

Е.А. Донская

Исполнитель

М.О. Морева

г. Новокузнецк

2019 г.

СОДЕРЖАНИЕ

| | |
|------------------------------------------------|---|
| Общие данные..... | 3 |
| Современное состояние дворовой территории..... | 3 |
| Проектное решение..... | 7 |

Проект благоустройства дворовой территории 4-х этажного многоквартирного жилого дома расположенного по адресу:

Кемеровская область, г.Новокузнецк, ул. Челюскина, 33 выполнен на основании задания заказчика.

В качестве заказчика выступает Общество с ограниченной ответственностью «Перспектива».

Проект благоустройства выполнен на топографической съемке М 1:500, предоставленной заказчиком.

Общие данные.

Жилой дом расположен на первой линии застройки ул.Челюскина. С запада территория жилого дома граничит с земельным участком многоквартирного жилого дома с адресом – ул.Челюскина, 37, с юга – с территорией детского сада, с востока – магазина.

Земельный участок имеет кадастровый номер 42:30:0202007:37. Площадь участка составляет 4 589 кв. м, в том числе площадь застройки 1 480 кв.м. Количество квартир- 60.

Современное состояние дворовой территории.

На сегодняшний день дворовая территория многоквартирного жилого дома имеет неудовлетворительное состояние. Ремонт не проводился несколько лет. Недостаточно мест для временного хранения автомобилей, значительно изношено покрытие проезда. Ширина асфальтового дворового проезда составляет 4,5 метра. Движение пешеходов по двору осуществляется по проезду.

Рис. №1. Общий вид двора



Рис. № 2. Состояние покрытий проездов.



Рис.№3. Состояние отмосток.



Рис.№3. Состояние автомобильных парковок.



Рис.№4. Состояние тротуаров



Проектное решение.

Капитальный ремонт внутридворовых проездов.

Капитальный ремонт внутридворового проезда общей площадью 564м² с организацией парковок (254,5м²).

Ширина проезжей части – 4,5 -9 м.

Капитальный ремонт внутридворового проезда выполняется с учетом обеспечения отвода поверхностных вод со всей площади внутриквартальных проездов за счет организации уклона в сторону наименьшей высотной отметки дворовой территории и организацией ж/б колодца для дождевой канализации. Асфальтобетонное покрытие следует укладывать на существующее покрытие, со срезкой деформированного слоя толщиной 70 мм.

При производстве дорожных работ необходимо руководствоваться СП 78.13330.2012г «Автомобильные дороги».

Капитальный ремонт тротуаров и отмосток.

Капитальный ремонт тротуаров (122,5 м²) и отмосток (160 м²) выполняется посредством нового асфальтобетонного полотна на существующее покрытие со срезкой деформированного слоя толщиной 40 мм и с выравнивающим слоем из щебня шлакового-100мм и мелкозернистого асфальтобетона толщиной 40 мм.

Для отделения от газонов устанавливают бетонные бортовые камни П-5У, уложенные на выровненный и уплотненный щебеночный слой. Ширина шва между бортовыми камнями не должна превышать 5 мм. При производстве работ необходимо руководствоваться СП 82.13330.2016 «Благоустройство территорий».

Общее благоустройство.

Проектом предусмотрено восстановление газонов (засыпка и планировка вручную пазух бортовых камней растительной землей шириной 1м, толщиной 15см). Для маломобильных групп населения предусмотрены съезды с входных зон.

Внутриквартальное освещение.

Для перехода на энергосберегающие технологии необходимо предусмотреть замену ламп фонарных светильников.

Технико-экономические показатели:

-площадь территории 4 589 м²

-площадь застройки 1 480 м²

-количество квартир-60.

Объемы работ:

Для благоустройства данной дворовой территории необходимы следующие мероприятия:

Дренажный колодец.

Проектом предлагается организация дренажного колодца в нижней точке рельефа.

V разрабатываемого грунта = 20 м^3 $\frac{1}{3}h(B+b+\sqrt{Bb})$ $\frac{1}{3}*3.2(3+2+\sqrt{3*2})$

$B=9,0\text{ м}$; $b=4,0\text{ м}$; $h= 3,2\text{ м}$

V основания из шл.щебня фр.40-70 Средняя ширина 2,2м

$2,2*2,2*0,9=4,36\text{ м}^3$

V ж/б колодца $3,14*r^2*H$ $3.14*0.75*0.75*1.9 = 3,36\text{ м}^3$ (2шт ж/б кольца Н-1,8, опорная плита Н-0,1м,)

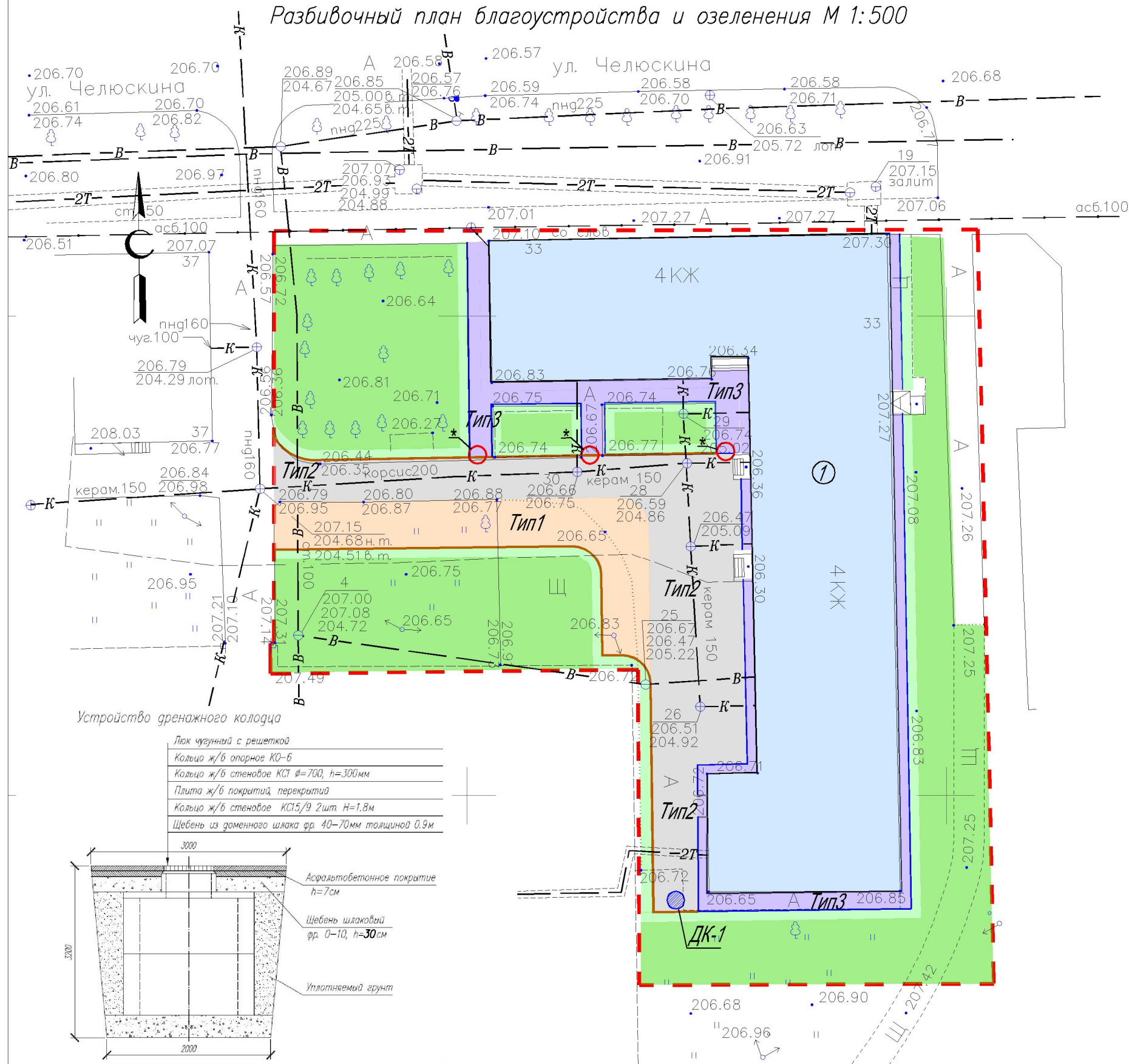
V щебня фр.0-10 Средняя ширина-2,93м $0,3*2,93*2,93= 2,58\text{ м}^3$

V засыпки пазух $20-4,36-3,36-2,58= 9,7\text{ м}^3$

Ведомость объемов по благоустройству придомовой территории

| № п/п | Наименование работ | Ед. изм. | Кол-во |
|-------------------------------------|---------------------------------------------------------------------------------------------------------------------------------|----------|-----------|
| Раздел 1. Ремонт дворовых проездов. | | | |
| 1. | Разборка бортовых камней на бетонном основании БР.100.30.18 (130)(Мусор)(130,0*0,12+0,032*130,0*2,4) | м.п. | 130,0 |
| | | тн | 25,6 |
| 2. | Срезка а/б покрытия фрезой (В=1000мм, Н=7см) | м2/м3 | 564/39,48 |
| 3. | Погрузочные работы | тн | 25,6 |
| 4. | Перевозка строительного мусора (класс груза 1) (15км) | тн | 103,77 |
| 5. | Устройство выравнивающего слоя из шлакового щебня фр. 5-20, Н=10см | м2 | 564,0 |
| 6. | Устройство покрытия из мелкозернистого пористого а/бетона 4см, Марка 2, фр. до20. | м2 | 564,0 |
| | | тн | 54,14 |
| 7. | Розлив битума (564,0*0,0005) | тн | 0,28 |
| 8. | Устройство покрытия из мелкозернистого плотного а/бетона 4см, Марка 2, тип Б, фр. до10. | м2 | 564,0 |
| 9. | Устройство подстилающих слоев шлакового щебня фр. 5-20 под дорожные бордюры В=30 см, Н=15см, Коэф. щебн.-1,26 | м2 | 22,5 |
| | | м3 | 3,38 |
| 10. | Установка бортовых камней на щебеночном основании в т.ч: П-1У (длина-3м, объем 1м.п.-0,0525м3) | п.м. | 75,0 |
| Устройство дренажного колодца | | | |
| 11. | Разработка грунта (группа грунтов 2) экскаватором с V=0,25м3 с погрузкой на автомобили самосвалы | м3 | 20,0 |
| 12. | Перевозка грунта (класс груза 1) (10,3*1,4)(15км) | тн | 14,42 |
| 13. | Устройство основания щебеночного, фр. 40-70, Н=0,9м | м3 | 4,36 |
| 14. | Устройство колодца круглого ж/б для дождевой канализации (0,4*2+0,28+0,05+0,02) Д=1500 | м3 | 1,15 |
| 15. | Установка дождеприемника | шт | 1 |
| 16. | Обратная засыпка пазух грунтом с послойным уплотнением вручную, (коэф. упл.- 1,26) | м3 | 9,7 |
| 17. | Регулирование высотного положения крышек колодцев с подъемом на высоту до 5см (люк тяжелый новый) | шт | 5 |
| Раздел 2. Ремонт парковки. | | | |
| 18. | Разборка земляного корыта под уширения и парковки бульдозерами мощностью 79 кВт (108л.с.)(254,5*0,2) 2 гр. с перемещение до 20м | м3 | 50,9 |
| 19. | Погрузка грунта (50,9*1,4) | тн | 71,3 |
| 20. | Перевозка грунта (класс груза 1)(50,9*1,4)(15км) | тн | 71,3 |
| 21. | Устройство шлакового основания, толщ. 15см. (под дорожные бордюры фр.5-20, В=30 см., Н=15см, коэф упл. щебня-1,26 | м3 | 2,25 |
| 22. | Устройство шлакового основания фр. 40-70, толщ. 15см (254,5*0,15) | м3 | 38,18 |

| | | | |
|-----------------------------|------------------------------------------------------------------------------------------------------------------------|-------|-------------|
| 23. | Устройство шлакового основания фр. 20-40, толщ. 8см (254,5*0,08) | м3 | 20,36 |
| 24. | Установка бортовых камней на щебеночном основании в т.ч.: П-1У(длина-3,0м, объем 1м.п.-0,0525м3) | м.п. | 50,00 |
| | | м.п. | 50,00 |
| 25. | Устройство покрытия из мелкозернистого пористого а/бетона толщ.4см, Марка 2, фр. до 20 | м2 | 254,5 |
| 26. | Устройство покрытия мелкозернистого плотного а/бетона толщ. 4см, Марка 2, тип Б, фр. до 10 | м2 | 254,5 |
| Раздел 3. Ремонт тротуаров. | | | |
| 27. | Разборка бортовых камней на бетонном основании БР.100.20.8 (44*0,014*2,4)+(44*0,04) | м.п. | 44,0 |
| | | тн | 3,24 |
| 28. | Разборка а/б покрытия отб. молотком (тротуар)(122,5*0,04) | м3 | 4,9 |
| 29. | Погрузочные работы 3,24+4,9*1,98 | тн | 12,94 |
| 30. | Перевозка строительного мусора (класс груза 1)(15км) | тн | 12,94 |
| 31. | Устройство подстилающих слоев из шлакового щебня фр. 5-20 под тротуарные бордюры В=20см, Н=10см, коэф. укл. щебня-1,26 | м2 | 8,8 |
| | | м3 | 0,9 |
| 32. | Устройство шлакового основания фр.5-20, толщ. 10см, коэф. укл. щебня-1,26 | м3 | 12,25 |
| 33. | Установка бортовых камней на щебеночном основании в т.ч.: П-5У (длина 3,0м, объем 1м.п.-0,021м3) | м.п. | 44 |
| | | м.п. | 44 |
| 34. | Устройство покрытия мелкозернистого плотного а/бетона толщ. 4см, Марка 2, тип Б фр. до 10 (расход а/б на 100м2-9,56) | м2/тн | 122,5/11,71 |
| Раздел 4. Ремонт отмотки | | | |
| 35. | Разборка бортовых камней на бетонном основании БР.100.20.8 (160*0,014*2,4)+(160*0,04) | м.п. | 160,0 |
| | | тн | 11,78 |
| 36. | Разборка а/б покрытия отб. молотком (отмотка)(181,5*0,04) | м3 | 7,26 |
| 37. | Погрузочные работы (асфальтобетон) 11,78+7,26*1,98 | тн | 26,15 |
| 38. | Перевозка строительного мусора (класс груза 1)(15км) | тн | 26,15 |
| 39. | Устройство подстилающих слоев из шлакового щебня фр. 5-20 под тротуарные бордюры В=20см, Н=10см, коэф. укл. щебня-1,26 | м2 | 32,0 |
| | | м3 | 3,2 |
| 40. | Устройство шлакового основания фр.5-20, толщ. 10см, коэф. укл. щебня-1,26 | м3 | 18,15 |
| 41. | Установка бортовых камней на щебеночном основании в т.ч.: П-5У (длина 3,0м, объем 1м.п.-0,021м3) | м.п. | 160,0 |
| | | м.п. | 160,0 |
| 42. | Устройство покрытия мелкозернистого плотного а/бетона 4см, Марка 2, тип Б, фр.до 10 | м2 | 181,5 |
| 43. | Засыпка и планировка вручную пазах бортовых камней с внесением растительной земли 15см | м2 | 260,0 |



ВЕДОМОСТЬ ЖИЛЫХ И ОБЩЕСТВЕННЫХ ЗДАНИЙ И СООРУЖЕНИЙ

| Номер на плане | Наименование | Примечания |
|----------------|---------------------------|--------------|
| 1 | Многоквартирный жилой дом | существующий |

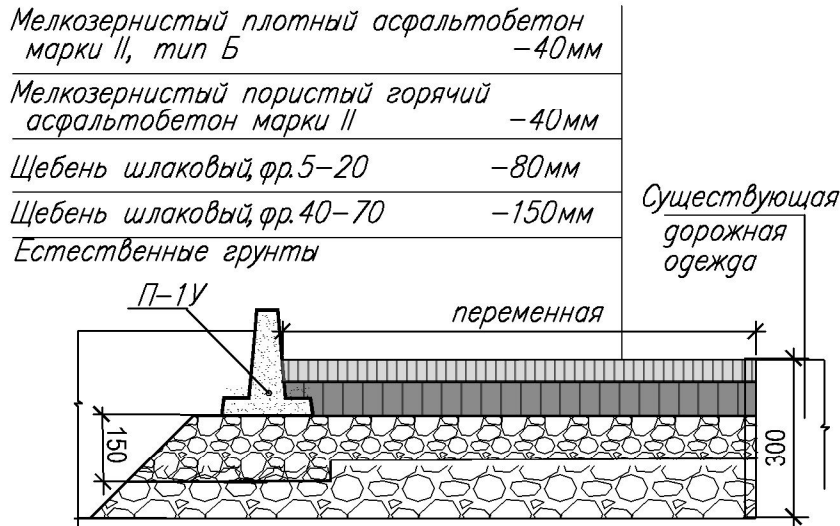
ТЕХНИКО-ЭКОНОМИЧЕСКИЕ ПОКАЗАТЕЛИ

| Номер на плане | Наименование | Ед. изм. | Показатели |
|----------------|------------------------------------------------|----------|------------|
| 1 | Площадь участка | м2 | 4 589 |
| 2 | Площадь застройки | м2 | 1 480 |
| 3 | Площадь асфальтобетонных покрытий проездов | м2 | 818,5 |
| 4 | Площадь тротуаров с асфальтобетонным покрытием | м2 | 304 |
| 5 | Площадь озеленения | м2 | 260 |

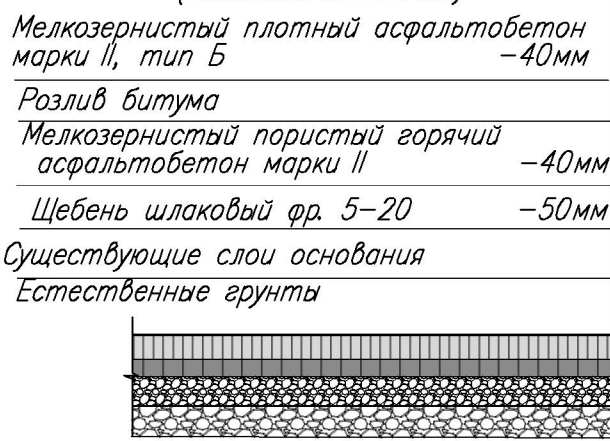
Таблица объемов работ по устройству дорожной одежды в границах благоустройства

| № | Наименование | Тип | Условное обозначение | Количество |
|---|------------------------------------------------------------------|-----|----------------------|------------|
| 1 | Конструкция дорожной одежды проезда, парковок (проектируемые) м2 | 1 | | 254,5 |
| 2 | Конструкция дорожной одежды проездов (восстанавливаемые) м2 | 2 | | 564 |
| 3 | Конструкция дорожной одежды тротуаров (восстанавливаемые) м2 | 3 | | 122,5 |
| 4 | Конструкция дорожной одежды отмотки (восстанавливаемые) м2 | 3 | | 181,5 |
| 5 | Озеленение восстанавливаемое | | | 260 |

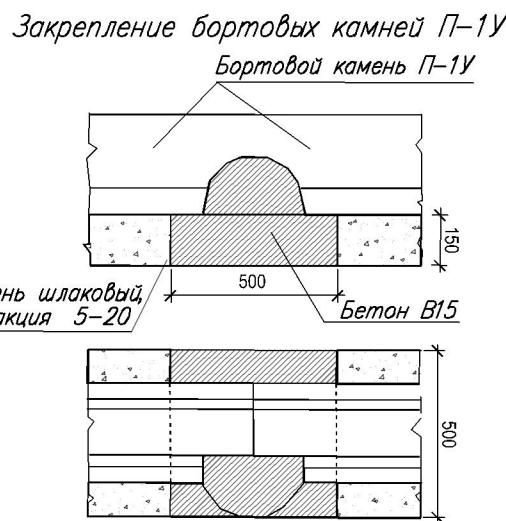
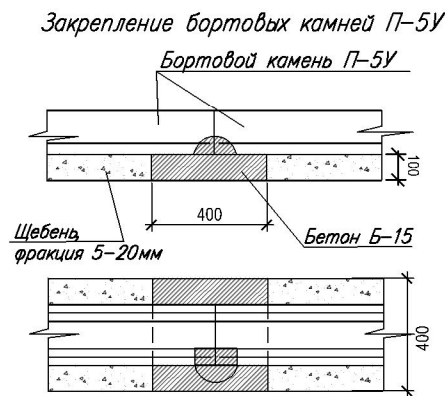
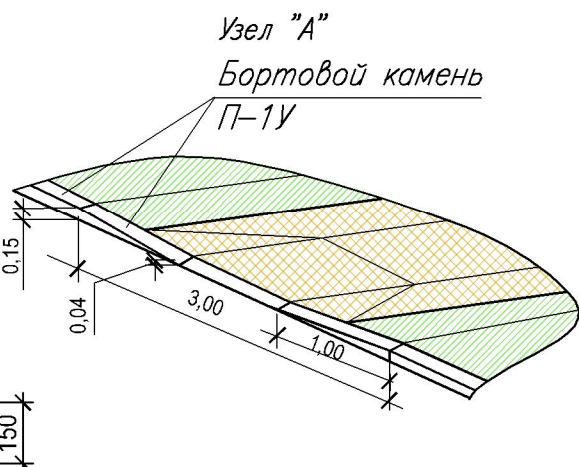
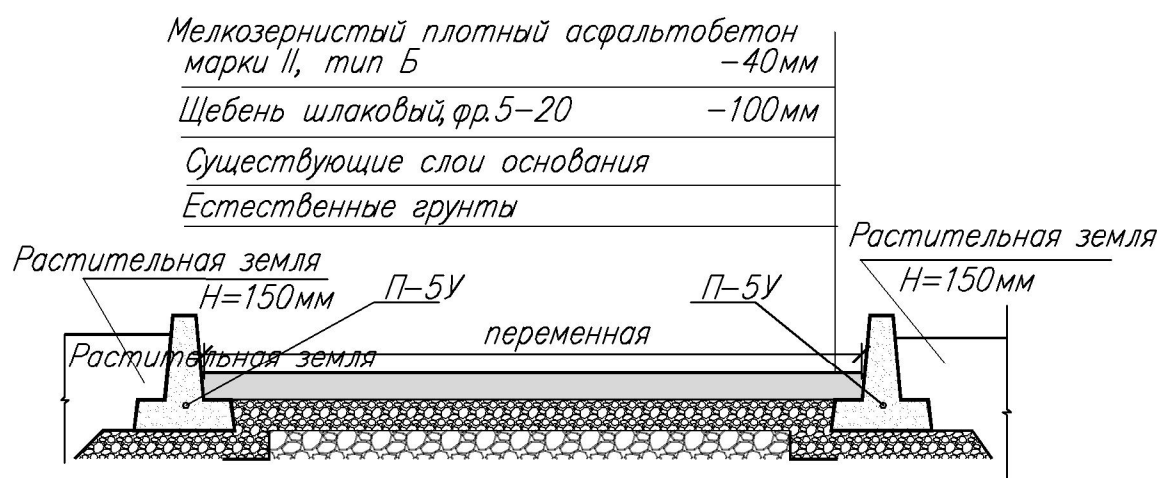
ПОПЕРЕЧНЫЙ ПРОФИЛЬ ПРОЕЗДА (ТИП 1) М 1:20 (проектируемый)



ПОПЕРЕЧНЫЙ ПРОФИЛЬ ПРОЕЗДА (ТИП 2), М 1:20 (восстанавливаемый)



СЕЧЕНИЕ ТРОТУАРА (ТИП 3), М 1:20 восстановление тротуара и отмостки



Ведомость объемов по благоустройству придомовой территории

| № п/п | Наименование работ | Ед. изм. | Кол-во |
|-------------------------------------|----------------------------------------------------------------------------------------------------------------------------------|----------|-------------|
| Раздел 1. Ремонт дворовых проездов. | | | |
| 1. | Разборка бортовых камней на бетонном основании БР.100.30.18 (130)(Мусор)(130,0*0,12+0,032*130,0*2,4) | м.п. | 130,0 |
| 2. | Срезка а/б покрытия фрезой (В=1000мм, Н=7см) | тн | 25,6 |
| 3. | Погрузочные работы | тн | 25,6 |
| 4. | Перевозка строительного мусора (класс груза 1) (15км) | тн | 103,77 |
| 5. | Устройство выравнивающего слоя из шлакового щебня фр. 5-20, Н=10см | м2 | 564,0 |
| 6. | Устройство покрытия из мелкозернистого пористого а/бетона 4см, Марка 2, фр. до 20. | м2 | 564,0 |
| 7. | Розлив битума (564,0*0,0005) | тн | 0,28 |
| 8. | Устройство покрытия из мелкозернистого плотного а/бетона 4см, Марка 2, тип Б, фр. до 10. | м2 | 564,0 |
| 9. | Устройство подстилающих слоев шлакового щебня фр. 5-20 под дорожные бордюры В=30 см, Н=15 см, Коэф. укл. щебня -1,26 | м2 | 22,5 |
| 10. | Установка бортовых камней на щебеночном основании в т.ч. П-1У (длина-3м, объем 1м.п.-0,0525м3) | п.м. | 75,0 |
| Устройство дренажного колодца | | | |
| 11. | Разработка грунта (група грунтов 2) экскаватором с V=0,25м3 с погрузкой на автомобили самосвалы | м3 | 20,0 |
| 12. | Перевозка грунта (класс груза 1) (10,3*1,4)(15км) | тн | 14,42 |
| 13. | Устройство основания щебеночного, фр. 40-70, Н=0,9м | м3 | 4,36 |
| 14. | Устройство колодца круглого ж/б для дождевой канализации (0,4*2+0,28+0,05+0,02) D=1500 | м3 | 1,15 |
| 15. | Установка дождеприемника | шт | 1 |
| 16. | Обратная засыпка пазух грунтом с послойным уплотнением вручную, (коэф. укл. -1,26) | м3 | 9,7 |
| 17. | Регулирование высотного положения крышек колодцев с подъемом на высоту до 5см (лок. тяжелый новый) | шт | 5 |
| Раздел 2. Ремонт парковки. | | | |
| 18. | Разборка земляного корыта под уширения и парковки бульдозерами мощностью 79 кВт (108п.с.)(254,5*0,02) 2 гр. с перемещение до 20м | м3 | 50,9 |
| 19. | Погрузка грунта (50,9*1,4) | тн | 71,3 |
| 20. | Перевозка грунта (класс груза 1)(50,9*1,4)(15км) | тн | 71,3 |
| 21. | Устройство шлакового основания, толщ. 15см. (под дорожные бордюры фр. 5-20, В=30 см, Н=15см, коэф. укл. щебня -1,26 | м3 | 2,25 |
| 22. | Устройство шлакового основания фр. 40-70, толщ. 15см (254,5*0,15) | м3 | 38,18 |
| 23. | Устройство шлакового основания фр. 20-40, толщ. 8см (254,5*0,08) | м3 | 20,36 |
| 24. | Установка бортовых камней на щебеночном основании в т.ч.: П-1У (длина-3,0м, объем 1м.п.-0,0525м3) | м.п. | 50,00 |
| 25. | Устройство покрытия из мелкозернистого пористого а/бетона толщ. 4см, Марка 2, фр. до 20 | м2 | 254,5 |
| 26. | Устройство покрытия мелкозернистого плотного а/бетона толщ. 4см, Марка 2, тип Б, фр. до 10 | м2 | 254,5 |
| Раздел 3. Ремонт тротуаров. | | | |
| 27. | Разборка бортовых камней на бетонном основании БР.100.20.8 (44*0,014*2,4)+(44*0,04) | м.п. | 44,0 |
| | | тн | 3,24 |
| 28. | Разборка а/б покрытия отб. молотком (тротуар)(122,5*0,04) | м3 | 4,9 |
| 29. | Погрузочные работы 3,24+4,9*1,98 | тн | 12,94 |
| 30. | Перевозка строительного мусора (класс груза 1)(15км) | тн | 12,94 |
| 31. | Устройство подстилающих слоев из шлакового щебня фр. 5-20 под тротуарные бордюры В=20см, Н=10см, коэф. укл. щебня -1,26 | м2 | 8,8 |
| | | м3 | 0,9 |
| 32. | Устройство шлакового основания фр. 5-20, толщ. 10см, коэф. укл. щебня -1,26 | м3 | 12,25 |
| 33. | Установка бортовых камней на щебеночном основании в т.ч.: П-5У (длина 3,0м, объем 1м.п.-0,021м3) | м.п. | 44 |
| | | м.п. | 44 |
| 34. | Устройство покрытия мелкозернистого плотного а/бетона толщ. 4см, Марка 2, тип Б фр. до 10 (расход а/б на 100м2-9,56) | м2/тн | 122,5/11,71 |
| Раздел 4. Ремонт отмостки | | | |
| 35. | Разборка бортовых камней на бетонном основании БР.100.20.8 (160*0,014*2,4)+(160*0,04) | м.п. | 160,0 |
| | | тн | 11,78 |
| 36. | Разборка а/б покрытия отб. молотком (отмостка)(181,5*0,04) | м3 | 7,26 |
| 37. | Погрузочные работы (асфальтобетон) 11,78+7,26*1,98 | тн | 26,15 |
| 38. | Перевозка строительного мусора (класс груза 1)(15км) | тн | 26,15 |
| 39. | Устройство подстилающих слоев из шлакового щебня фр. 5-20 под тротуарные бордюры В=20см, Н=10см, коэф. укл. щебня -1,26 | м2 | 32,0 |
| | | м3 | 3,2 |
| 40. | Устройство шлакового основания фр. 5-20, толщ. 10см, коэф. укл. щебня -1,26 | м3 | 18,15 |
| 41. | Установка бортовых камней на щебеночном основании в т.ч.: П-5У (длина 3,0м, объем 1м.п.-0,021м3) | м.п. | 160,0 |
| 42. | Устройство покрытия мелкозернистого плотного а/бетона 4см, Марка 2, тип Б, фр. до 10 | м2 | 181,5 |
| 43. | Засыпка и планировка вручную пазух бортовых камней с внесением растительной земли 15см | м2 | 260,0 |

УСЛОВНЫЕ ОБОЗНАЧЕНИЯ

- Граница участка
- Многоквартирный жилой дом, здания сущ.
- Проектируемый проезд и парковка
- Восстановление дорожного покрытия
- Восстановление существующего тротуара и отмостки
- Озеленение восстанавливаемое
- Озеленение существующее

- Восстановление тротуара с пандусом (узел А)
- Бортовой камень П-1У -125 п.м.
- Бортовой камень П-5У -204 п.м.
- ДК-1 Дренажный колодец

| | | | | | |
|----------------------------------------------------------------------------------------------------|-------------|------|-----|---------------------------------------------|------|
| ЦГ-1162/Х-33 | | | | | |
| Благоустройство дворовой территории многоквартирного дома по адресу: г.Новокузнецк ул.Челюскина,33 | | | | | |
| Изм. | Кол.уч. | Лист | Ндк | Подпись | Дата |
| Разработал | Морева | | | | |
| Проверил | Миндигалева | | | | |
| Н.к. контроль | Донская | | | | |
| ГИП | Стрекалина | | | | |
| Разбивочный план благоустройства и озеленения М 1:500 | | | | Стадия | Лист |
| | | | | П | 1 |
| | | | | Листов | 1 |
| | | | | ООО "ЦГИЗ" г.Новокузнецк ул.Павловского, 23 | |